

Handleiding plaatsen Poort in 10 stappen

Stap 1



Span een touw laag aan de grond om de lijn van de poort uit te zetten en graaf
2 x een gat A en B 20 x 20 cm

Stap 2



$X = \text{breedte poort} + 35 \text{ mm} + 1 \times \text{dikte staander}$
 Bijv: 80 mm

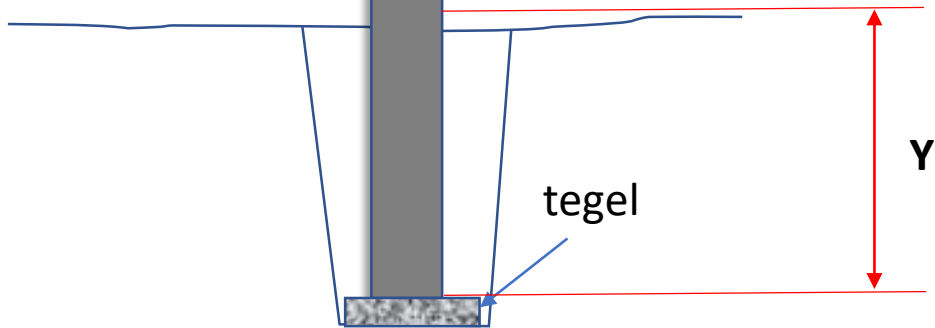
Voorbeeld:
 Paal 8 x 8 cm

Poort 1000 mm + 35 mm
 + 80 mm = **1115 mm**

Stap 3

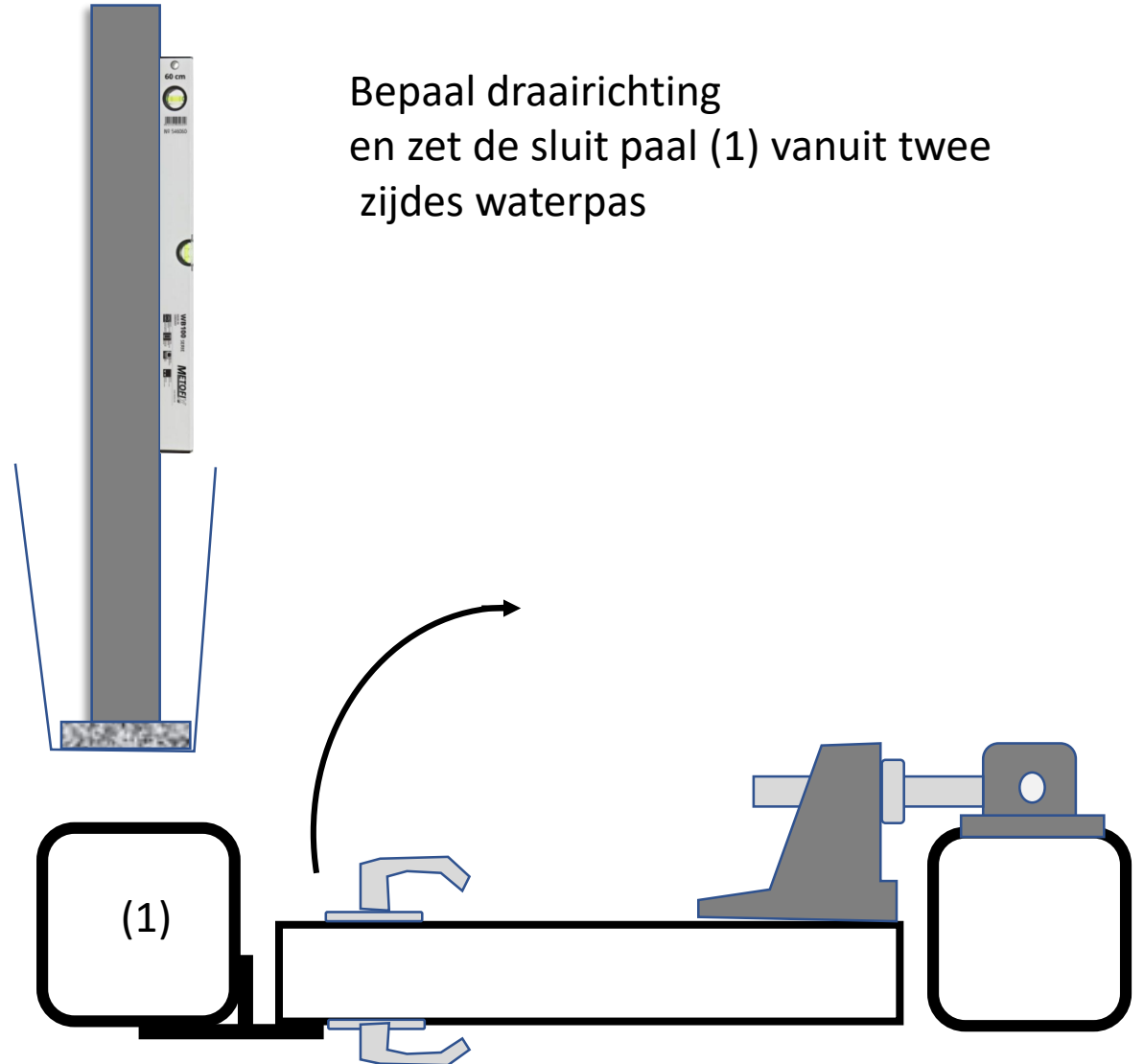


Gat diepte Y
=
Paallengte -
Hoogte poort - 3 cm



Stap 4

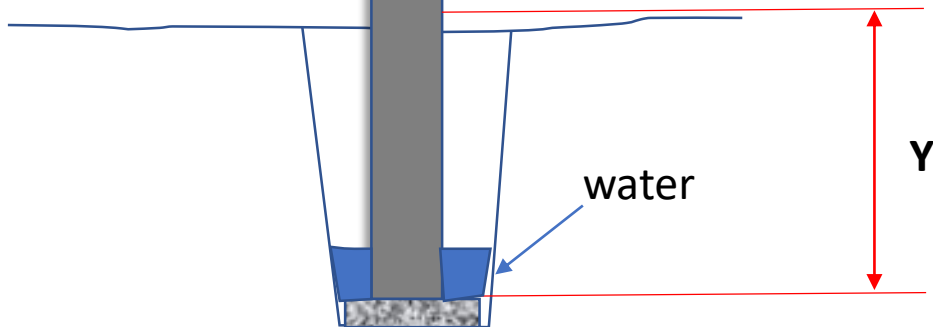
Bepaal draairichting
en zet de sluit paal (1) vanuit twee
zijdes waterpas



Stap 5

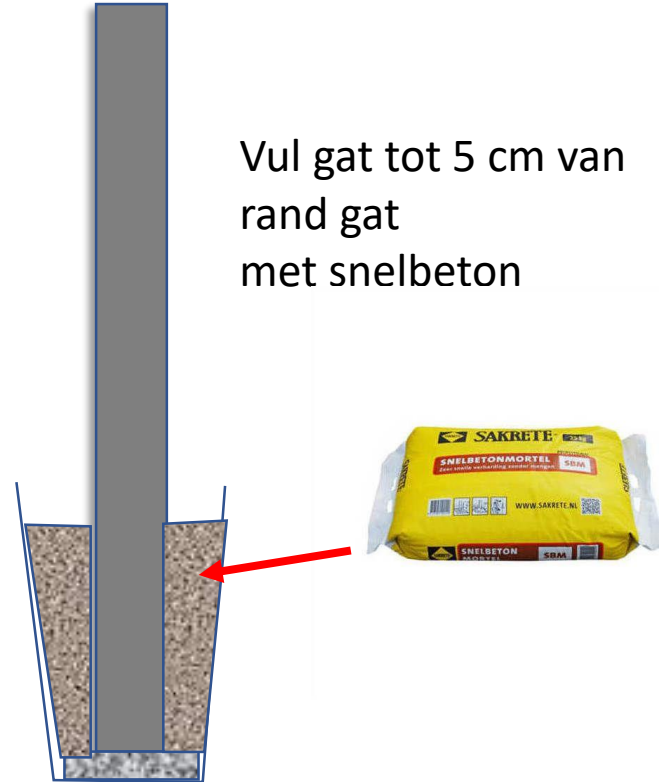


Leg waterslag bij het
gat en vul gat voor
15 cm met water



Stap 6

Vul gat tot 5 cm van
rand gat
met snelbeton



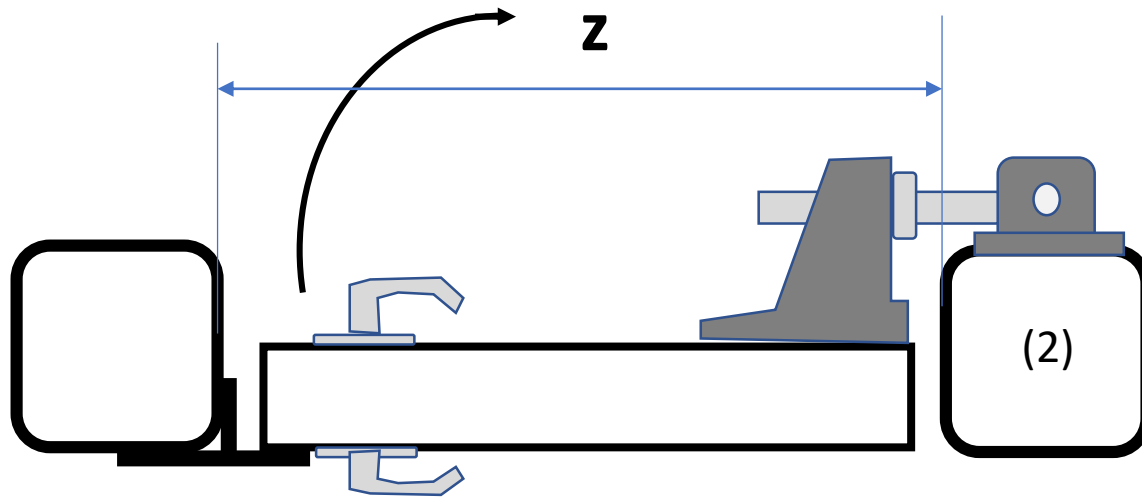
Stap 7

Zet de staander
vanuit twee
zijdes wederom
waterpas



Stap 8

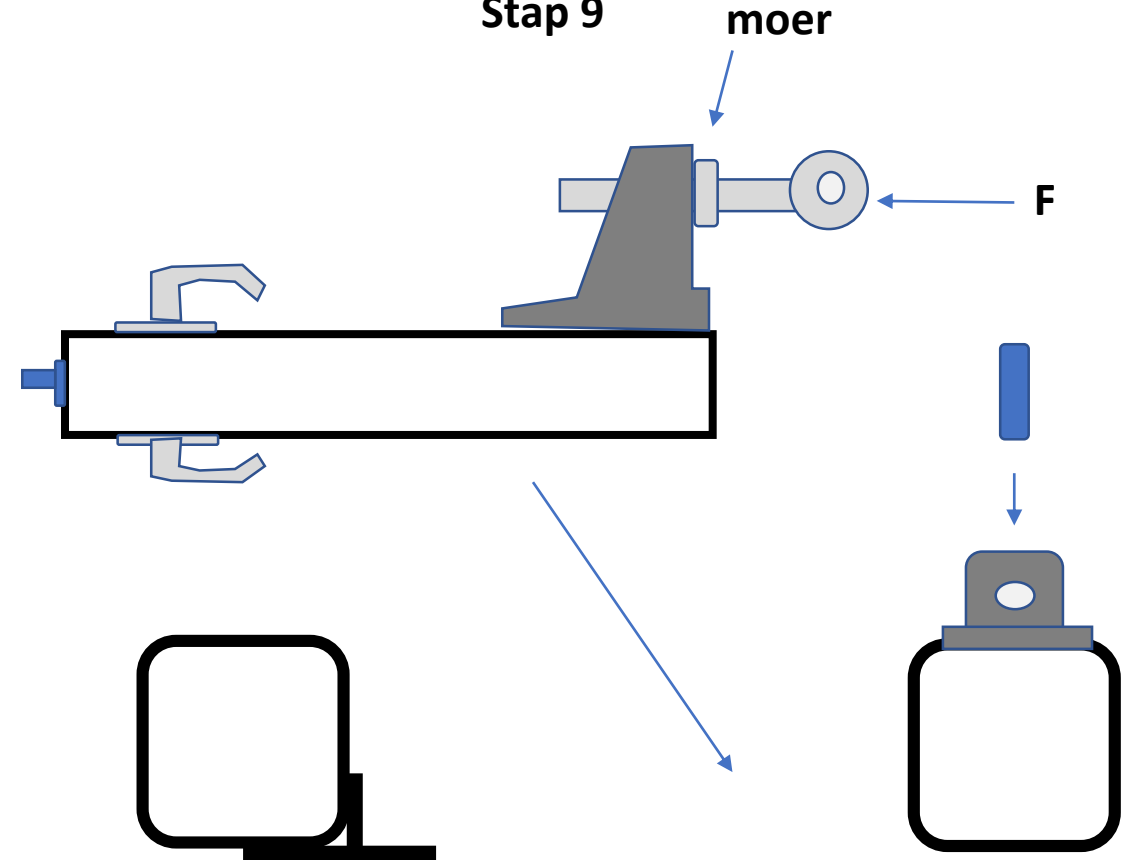
Maat z = poort +
35 mm



Plaats tweede paal (2)
en herhaal stap 5 -6 - 7

Laat snelbeton 2 uur
drogen

Stap 9



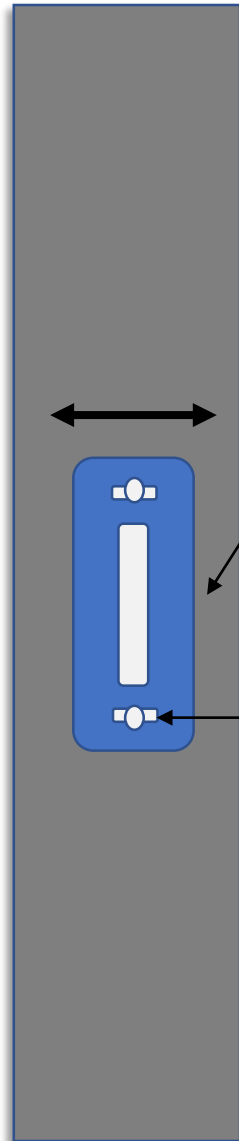
Monteer de poort en stel de scharnieren zo af zoals
opgegeven maatvoering door moer los te draaien
en pen f te in of uit te draaien.
Druk daarna de pen P in het gat en
druk de kunststof dop erin
En fraai moer **Vast**

sluitpaal

Stap 10

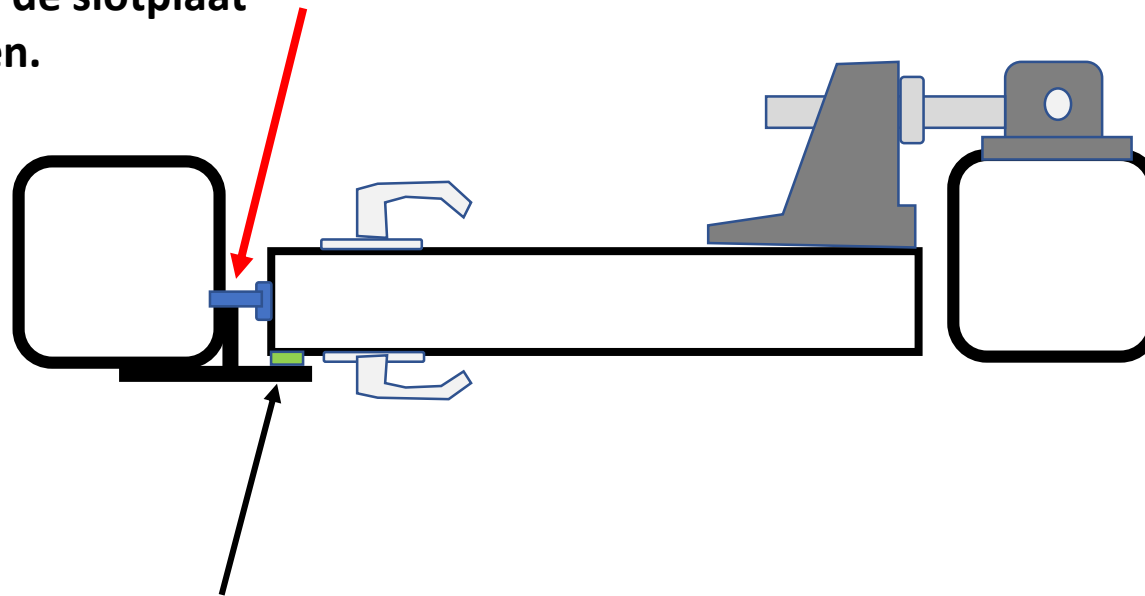
Stel de slotplaat
naar links of recht
af voor een goede
Afstelling door
boutjes (b) los te
draaien en de slotplaat
te verzetten.

Stel de dagschoot af met een kleine imbus
sleutel en draai langzaam in of uit tot je de
goede afstelling hebt



S

Boutjes (b)



aanslagrubber

Zie link dagschootafstellen



<https://www.youtube.com/watch?v=cRNllkX1HLg>

Bedankt voor het kiezen voor het Gardano product.

Onderhoudsvorschriften

Reinig uw poort minimaal 2 x per jaar met speciale Gardano productreiniger om aantasting van de lak te voorkomen. Spuit eerst met de tuinslang het zand en vuil van de poort. Spuit 2 druppels zeep op een natte spons en was de poort volledig af. Spoel de poort af met overvloedig schoon water.